

www.biolfish.info

LAVORATORI MOSTRE SPETTACOLI ITINERARI
CORSI WORKSHOP DEGUSTAZIONI

La Terra sposa il Mare

BIOLFISH

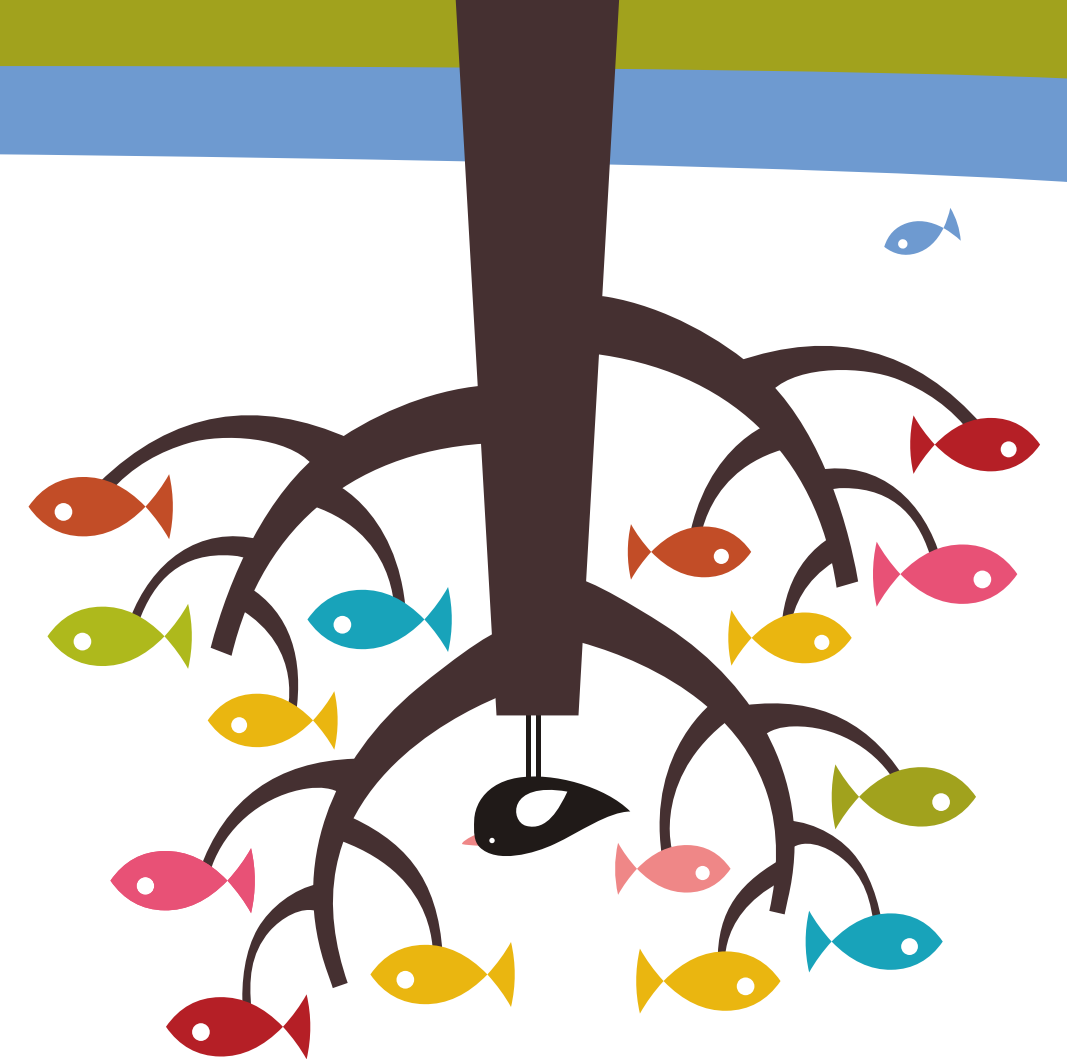
MONOPOLI 22-28 GIUGNO 2009

Per informazioni e per la prenotazione itinerari: 348 3432105

BIOLFISH
Segreteria organizzativa:
COISPA Tecnologia e Ricerca
Via dei Trulli, 18
70126 BARI
Tel. 080 5433596
Fax 080 5433586
biolfish@biolfish.info
www.biolfish.info



Con il patrocinio di



BIOLFISH 2009



BiolFish è una grande manifestazione che promuove la sostenibilità ambientale, dando valore alle buone pratiche produttive applicate dalle comunità di pescatori e agricoltori del Mediterraneo. Un recupero dell'antica consapevolezza che si è riflessa nella storia, nella cultura e nei valori di queste collettività, tramandandosi di generazione in generazione.

In questo contesto, **BiolFish** punta a dialogare con tutte le comunità rurali e costiere d'Europa e del Mediterraneo, per una crescita sociale ed economica responsabile e per la salvaguardia dell'ambiente e delle sue risorse.

BiolFish nel 2009 ha istituito un Forum permanente tra mondo scientifico, istituzioni e società civile, centrato sui temi dell'acquacoltura biologica e della pesca sostenibile, valorizzando le produzioni biologiche, le tradizioni e il territorio.

BiolFish è promosso da Coispa Tecnologia e Ricerca, dal C.I.Bi. e dal Consorzio Puglia Natura ed è patrocinato dal Ministero per le Politiche Agricole Alimentari e Forestali, dalla Regione Puglia, dal Comune di Monopoli e dell'IFOAM - International Federation of Organic Agriculture Movements.

BiolFish 2009 si svolge ancora una volta nell'affascinante scenario delle Piazze, del Castello Carlo V, dei Palazzi e delle Chiese del centro storico di Monopoli.



La mappa dei luoghi dove si svolgeranno gli eventi

LOCATION EVENTI

- 1 Palazzo San Giuseppe
- 2 Castello Carlo V
- 3 Chiesa San Pietro
- 4 Piazza Palmieri
- 5 Piazza Garibaldi
- 6 Piazza Vittorio Emanuele II

PUNTI RADUNO

- 1 Porto (Zona Parcheggio)
- 2 Porta Vecchia

OSTERIE SEGNALATE DA BIOLFISH

- A Trattoria Nonna Maria
piazza Garibaldi, 5
- B Trattoria Il Cavaliere
via Cavaliere, 17
- C Osteria Perricci
via Comes, 1
- D Trattoria Pizzeria Borgo Antico
via Barbacana, 77
- E The King
via Comes, 25
- F Antica Osteria del Gallo Nero
Largo Porta Vecchia, 22
- G Ristorante Lido Bianco
via Procaccia, 3
- H Ristorante Osteria Vigna del Mar
via Mazzini, 25
- I Osteria Biolfish
piazza Palmieri
- L La Locanda dei Mercanti
via Garibaldi, 44

Scopri all'interno
il calendario giornaliero

BIOLFISH 2009

Programma eventi.



LUNEDÌ 22

- **CONFERENZA STAMPA DI PRESENTAZIONE BIOLFISH 2009**
Ore 10.00 – 11.00 / Palazzo San Giuseppe

MARTEDÌ 23

- **CONCORSO INTERNAZIONALE BIOLPHOTO - Inaugurazione**
Mostra Fotografica.
Ore 17.00 – 21.00 / Castello Carlo V
- **RASSEGNA INTERNAZIONALE CORTOMETRAGGI SULLA SOSTENIBILITÀ E LA BIODIVERSITÀ - Inaugurazione**
Proiezione dei corti del V° Festival Internazionale Audiovisivi della Biodiversità a cura dell'ONG Crocevia Terra.
Ore 19.00 – 21.00 / Castello Carlo V
- **MOSTRA INTERNAZIONALE BIOL**
"Un mondo di olio e di olivi" - Degustazioni di oli provenienti da tutto il mondo.
Ore 18.00 – 21.00 / Chiesa San Pietro

MERCOLEDÌ 24

- **BIOITINERARI - Passeggiate ecologiche alla scoperta del paesaggio e della biodiversità.**
La via della scogliera, da Porta Vecchia al Castello di Santo Stefano.
Ore 10.00 / Raduno presso Porta Vecchia
- **BIOPESCATURISMO - Insieme ai pescatori dell'Adriatico, degustando vini e prodotti biologici.**
Ore 10.00 / Raduno presso il Porto (Zona Parcheggio)
- **LABORATORIO BIOLFISH**
Analisi sensoriale di prodotti ittici, ortaggi, frutta, miele e altre bontà.
Ore 11.00 – 13.00 e dalle 18.00 – 20.00 / Piazza Garibaldi
- **MOSTRA INTERNAZIONALE BIOL**
"Un mondo di olio e di olivi" - Degustazioni di oli provenienti da tutto il mondo.
Ore 18.00 – 21.00 / Chiesa San Pietro

GIOVEDÌ 25

- **BIOITINERARI - Passeggiate ecologiche alla scoperta del paesaggio e della biodiversità.**
La via traiana. Pedalata alla scoperta dell'antica città di Egnazia.
Ore 10.00 / Raduno presso Porta Vecchia
- **BIOPESCATURISMO - Insieme ai pescatori dell'Adriatico, degustando vini e prodotti biologici.**
Ore 10.00 / Raduno presso il Porto (Zona Parcheggio)
- **WORKSHOP**
"Il Green Paper e la riforma della Politica Comune della Pesca"
Ore 10.00 / Chiesa San Pietro
- **LABORATORIO BIOLFISH**
Analisi sensoriale di prodotti ittici, ortaggi, frutta, miele e altre bontà.
Ore 11.00 – 13.00 e dalle 18.00 – 20.00 / Piazza Garibaldi
- **ECO-BIO-EQUO**
Festival mercato della filiera corta bio, dei gruppi di acquisto solidale, delle masserie didattiche, del risparmio energetico, della finanza etica e del commercio equo e solidale.
Ore 18.00 / Piazza Vittorio Emanuele II
- **MOSTRA INTERNAZIONALE BIOL**
"Un mondo di olio e di olivi" - Degustazioni di oli provenienti da tutto il mondo.
Ore 18.00 – 21.00 / Chiesa San Pietro
- **OFFICINE DEL GUSTO BIOLFISH**
Impariamo a riconoscere e gustare il pesce, l'olio ed il vino.
Ore 19.00 – 20.00 / Piazza Palmieri

- **TEATRO**
Granteatrino la Casa di Pulcinella teatro di figure: "Pulcinella e il pentolone magico"
Ore 21.00 / Piazza Vittorio Emanuele II

VENERDÌ 26

- **BIOITINERARI - Passeggiate ecologiche alla scoperta del paesaggio e della biodiversità.**
Torre Guaceto - Escursione nell'Area Marina Protetta di Torre Guaceto.
Ore 10.00 / Raduno presso Porta Vecchia
- **BIOPESCATURISMO - Insieme ai pescatori dell'Adriatico, degustando vini e prodotti biologici.**
Ore 10.00 / Raduno presso il Porto (Zona Parcheggio)
- **WORKSHOP**
"Il nuovo Regolamento UE sull'acquacoltura biologica: una scelta di qualità".
Ore 10.00 / Chiesa San Pietro
- **LABORATORIO BIOLFISH**
Analisi sensoriale di prodotti ittici, ortaggi, frutta, miele e altre bontà.
Ore 11.00 – 13.00 e dalle 18.00 – 20.00 / Piazza Garibaldi
- **ECO-BIO-EQUO**
Festival mercato della filiera corta bio, dei gruppi di acquisto solidale, delle masserie didattiche, del risparmio energetico, della finanza etica e del commercio equo e solidale.
Ore 18.00 / Piazza Vittorio Emanuele II
- **WORKSHOP**
"Agricoltura e Città" - Convegno su agricoltura urbana, agricoltura sociale, turismo rurale, ovvero come l'agricoltura può aiutare a vivere meglio.
Ore 18.00 / Chiesa San Pietro
- **MOSTRA INTERNAZIONALE BIOL**
"Un mondo di olio e di olivi" - Degustazioni di oli provenienti da tutto il mondo.
Ore 18.00 – 21.00 / Chiesa San Pietro
- **OFFICINE DEL GUSTO BIOLFISH**
Impariamo a riconoscere e gustare il pesce, l'olio ed il vino.
Ore 19.00 – 20.00 / Piazza Palmieri
- **CONCERTO**
Radicanto – "Memorie di Sale", viaggio sonoro per mare e altri approdi.
Ore 21.00 / Largo del Castello Carlo V

SABATO 27

- **BIOITINERARI - Passeggiate ecologiche alla scoperta del paesaggio e della biodiversità.**
La strada degli ulivi secolari. Pedalata alla scoperta degli ulivi secolari e masserie fortificate.
Ore 10.00 / Raduno presso Porta Vecchia
- **BIOPESCATURISMO - Insieme ai pescatori dell'Adriatico, degustando vini e prodotti biologici.**
Ore 10.00 / Raduno presso il Porto (Zona Parcheggio)
- **LABORATORIO BIOLFISH**
Analisi sensoriale di prodotti ittici, ortaggi, frutta, miele e altre bontà.
Ore 11.00 – 13.00 e dalle 18.00 – 20.00 / Piazza Garibaldi
- **OFFICINE DEL GUSTO BIOLFISH**
Impariamo a riconoscere e gustare il pesce, l'olio ed il vino.
Ore 12.00 - 13.00 e dalle 19.00 – 20.00 / Piazza Palmieri
- **ECO-BIO-EQUO**
Festival mercato della filiera corta bio, dei gruppi di acquisto solidale, delle masserie didattiche, del risparmio energetico, della finanza etica e del commercio equo e solidale.
Ore 18.00 / Piazza Vittorio Emanuele II
- **MOSTRA INTERNAZIONALE BIOL**
"Un mondo di olio e di olivi" - Degustazioni di oli provenienti da tutto il mondo.
Ore 18.00 – 21.00 / Chiesa San Pietro

- **CONCERTO**
Meridies-Ensamble Barocco Ciaccone ed altre Storie.
Ore 21.00 / Chiesa San Pietro

DOMENICA 28

- **BIOPESCATURISMO - Insieme ai pescatori dell'Adriatico, degustando vini e prodotti biologici.**
Ore 10.00 / Raduno presso il Porto (Zona Parcheggio)
- **WORKSHOP**
"Presentazione di uno Standard per la Pesca Eco-Sostenibile".
Ore 10.00 / Chiesa San Pietro
- **LABORATORIO BIOLFISH**
Analisi sensoriale di prodotti ittici, ortaggi, frutta, miele e altre bontà.
Ore 11.00 – 13.00 / Piazza Garibaldi
- **OFFICINE DEL GUSTO BIOLFISH**
Impariamo a riconoscere e gustare il pesce, l'olio ed il vino.
Ore 12.00 – 13.00 / Piazza Palmieri
- **ECO-BIO-EQUO**
Festival mercato della filiera corta bio, dei gruppi di acquisto solidale, delle masserie didattiche, del risparmio energetico, della finanza etica e del commercio equo e solidale.
Ore 18.00 / Piazza Vittorio Emanuele II
- **MOSTRA INTERNAZIONALE BIOL**
"Un mondo di olio e di olivi" - Degustazioni di oli provenienti da tutto il mondo.
Ore 18.00 – 21.00 / Chiesa San Pietro
- **CERIMONIA DI PREMIAZIONE BIOLFISH 2009**
Proclamazione dei vincitori dei concorsi Biol, BioFish e BioPhoto.
Ore 19.00 - 20.00 / Castello Carlo V
- **DEGUSTAZIONE**
"Il Pesce in Piazza" - Degustazione organizzata con le comunità dei pescatori.
Ore 20.00 / Piazza Vittorio Emanuele II
- **CONCERTO**
Orchestra di fiati dell'Università di Bari (Associazione Harmonia).
Ritualità e ritmicità, carovane zingare, canguri africani e fanfare pugliesi.
Ore 22.00 / Largo del Castello Carlo V

Gli altri appuntamenti giornalieri.

DAL 23 AL 27 GIUGNO

- **RASSEGNA INTERNAZIONALE CORTOMETRAGGI SULLA SOSTENIBILITÀ E LA BIODIVERSITÀ.**
Proiezione dei corti del V° Festival Internazionale Audiovisivi della Biodiversità a cura dell'ONG Crocevia Terra.
Ore 19.00 – 21.00 / Castello Carlo V

DAL 23 AL 28 GIUGNO

- **CONCORSO INTERNAZIONALE BIOLPHOTO**
Mostra Fotografica.
Ore 17.00 – 21.00 / Castello Carlo V

IN PIÙ OGNI GIORNO

- **MENÙ BIOLFISH**
A base di prodotti biologici di terra e di mare.
Le proposte gastronomiche dei ristoratori di Monopoli segnalati da Biofish.
Ore 13.00 – 14.30 e dalle 21.00 in poi.

